

製造現場の方、必見！

あなたの工場は電力を有効に使えていますか？

電力使用のムダ、ムリ、ムラの見える化が電気料金削減の早道！！

WiNTEC製 電力監視システム

ラインや機械装置ごとの電力を監視したい。
なるべく低コストで導入したい。
短期間で導入したい。
煩雑な各設備メーカーとのやりとり、
取りまとめをしなくてもよい？。



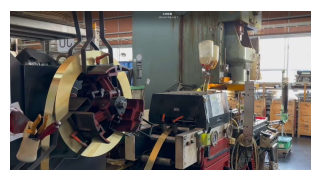
従来のセンサーデータ取得方法



連携用PC



PLC (三菱, Keyence)



機械設備

必要コスト

- ・ 設置作業費
- ・ 取付作業費
- ・ ソフト作成費
- ・ 関連ハード機器購入費
- ・ PLC⇔PC連携費

別の機械に増設したい場合

- ・ 付け替えは難しいため新たに増設する必要がある
- ・ 導入、増設にはコストや時間など負担が大きい

これがWiNTEC製



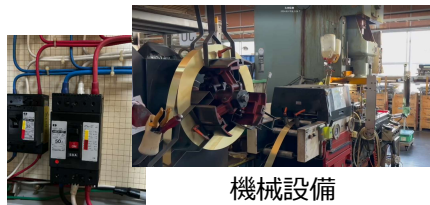
DXパッケージの場合

WiNTEC製 DXパッケージのセンサーデータ取得方法

WiNTEC製
DXパッケージ

EtherNet/IP通信

基本パッケージ
：15台接続



機械設備

オプション対応により、パッケージの増設も可能。理論上 Max 63台まで接続可能

必要コスト

- ・ 取付作業費
- ・ センサー購入費※
- ・ DXパッケージ導入費

PLC購入費・PLCソフト開発費・パソコン通信機器・ソフト等の経費をまるごと削減
機器の追加も、センサーの購入とDXパッケージの機能追加のみ、ソフト開発は不要

※センサーは取得したいデータに合ったものをお客様にてご手配ください。

センサー選定のご相談は弊社でも承ります。

なお、センサーの取付場所は現地調査が必要です。

別の機械に取付/増設したい場合

- ・ 取り付けが簡単のため付け替えが可能
- ・ 従来に比べ低コストかつ短期間で導入、増設可能

WiNTEC製 電力監視システム

導入に必要なもの

WiNTEC製 電力監視システム

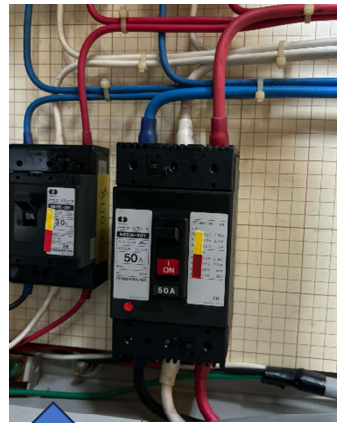

管理PC

マスターユニット

電力変換器

CT

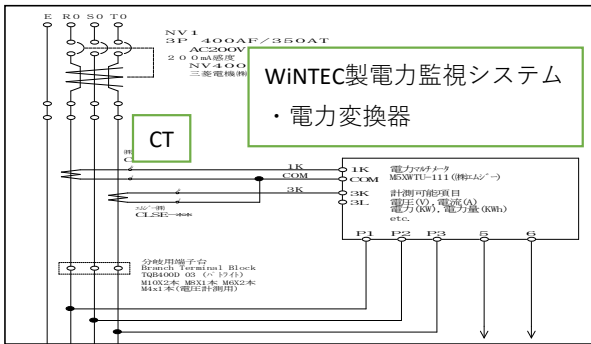
ブレーカーに取付を行うだけ



現場ブレーカー
機械設備

電力・圧力・流量等のデジタル値を変換

◇配線図



導入の流れ

事前調査

- ・設備とブレーカーの確認
- ・制御盤の確認
- ・ネットワーク環境
- ・設置場所

御見積

- ・概算見積
- ・正式見積

導入

- ・システムのカスタマイズ
- ・導入
- ・受入テスト
- ・稼働立ち合い

※導入には、100Vの電源が必要となります。

※監視対象のブレーカーは、200V、100V、単相、三相など、どのタイプでも対応可能です。

※必要に応じて制御盤に穴あけ (21 ~ 26Φ) が必要な場合があります。

取得できるデータ

システムにて取得できるデータは、以下の通りです。

時間毎の電流値、電圧値、力率 ※力率・・・供給された電力が無駄なく使われているかを確認する値

データ取得サイクルは、システムにて設定変更が可能です。取得したデータは、txtまたは、csvファイルに変換し保存。

例えば、10秒毎に値を取得、10分/30分/60分毎に値を取得。オプション対応にて、グラフ表示にも対応可能。

※センサーによって、取得できる値が異なります。

総販売元

有限会社ウィンテック 担当：太田
〒441-1115 愛知県豊橋市石巻本町字大清水23-15
TEL 0532-74-2711 / mail yoshiyasu.ota@win-tec.jp

販売店